



РЕПУБЛИКА БЪЛГАРИЯ
Министър на земеделието, храните и горите

ЗАПОВЕД

№ РД 48-89

13.11. 2018 г.

На основание чл. 25, ал. 4 от Закона за администрацията и чл. 73 от Административнопроцесуалния кодекс във връзка с чл. 54, ал. 1 от Закона за лова и опазване на дивеча, доклади № 13-2365/17.09.2018 г., № 13-2434/25.09.2018 г. № 13-2550/04.10.2018 г. и 13-2778/26.10.2018 г. от изпълнителния директор на Българската агенция по безопасност на храните (БАБХ) относно мерки за регулиране на лова на дива свиня във връзка с епизоотичната обстановка по отношение на болестта Африканска чума по свинете (АЧС), писмо № 13-2862/05.11.2018 г. от изпълнителния директор на БАБХ относно потвърден случай на АЧС при диви свине в землището на с. Българево, общ. Каварна, обл. Добрич, и писмо № 13-2862/13.11.2018 г. от изпълнителния директор на Изпълнителната агенция по горите (ИАГ) и Доклад № 13-2901/09.11.2018 г. от изпълнителния директор на БАБХ относно изменение на мерки по отношение на лова на дива свиня във връзка с констатираното огнище на АЧС в с. Тутраканци, обл. Варна

НАРЕЖДАМ:

1. Забранявам използването на кучета при провеждането на групов лов на дива свиня в ловностопанските райони по Приложение № I към настоящата заповед.
2. Забранявам лова в ловностопанските райони в определените инфектирани зони около огнищата на АЧС до КПП Кайнарджа, обл. Силистра и с. Българево, общ. Каварна, обл. Добрич по Приложение № II към настоящата заповед.
3. На останалата част от територията на страната ловът на дива свиня да се извършва без ограничения.
4. Отменям Заповед № РД 48-77/26.09.2018 г., изменена със Заповед № РД 48-79/05.10.2018 г. и Заповед № РД 48-83/24.10.2018 г.
5. Заповедта може да се обжалва по реда на Административнопроцесуалния кодекс.

Настоящата заповед да се сведе до знанието на изпълнителния директор на ИАГ, на изпълнителния директор на БАБХ, на директорите на държавните предприятия по чл. 163 от Закона за горите, на органите на МВР и на членовете на Национално ловно-рибарско сдружение – Съюз на ловците и риболовците в България, на Български ловно-рибарски съюз и на независимите ловни сдружения за сведение и изпълнение и да се публикува на интернет страниците на Министерството на земеделието, храните и горите и на ИАГ.

РУМЕН ПОРОЖАНОВ

Министър на земеделието, храните и горите

Съгласувал:

НЕНО ДИМС

Министър на земеделието, храните и горите

Приложение № II към Заповед № РД 48-89 / 13.11.2018 г.

Ловностапански райони, в които се забранява лова

№	ДП	РДГ	ДГС/ДЛС	ЛРД	ПЛСР/ДЛСР/ДУ
1.	СЦДП	РДГ Русе	ТП ДГС Силистра	ЛРД Сокол 1 - гр. Силистра	ПЛСР Кайнарджа
2.	СЦДП	РДГ Русе	ТП ДГС Силистра	ЛРД Сокол 1 - гр. Силистра	ПЛСР Добруджанка
3.	СЦДП	РДГ Русе	ТП ДГС Силистра	ЛРД Сокол 1 - гр. Силистра	ПЛСР Светослав
4.	СЦДП	РДГ Русе	ТП ДГС Силистра	ЛРД Сокол 1 - гр. Силистра	ПЛСР Войново
5.	СЦДП	РДГ Русе	ТП ДГС Силистра	ЛРД Сокол 1 - гр. Силистра	ПЛСР Срацимир
6.	СЦДП	РДГ Русе	ТП ДГС Силистра	ЛРД Сокол 1 - гр. Силистра	ПЛСР Богорово
7.	СЦДП	РДГ Русе	ТП ДГС Силистра	ЛРД Сокол 1 - гр. Силистра	ПЛСР Главан
8.	СЦДП	РДГ Русе	ТП ДГС Силистра	ЛРД Сокол 1 - гр. Силистра	ПЛСР Стрелково
9.	СЦДП	РДГ Русе	ТП ДГС Силистра	ЛРД Сокол 1 - гр. Силистра	ПЛСР Васил Левски
10.	СЦДП	РДГ Русе	ТП ДГС Силистра	ЛРД Сокол 1 - гр. Силистра	ПЛСР Кутловица
11.	СЦДП	РДГ Русе	ТП ДГС Силистра	ЛРД Сокол 1 - гр. Силистра	ПЛСР Посев
12.	СЦДП	РДГ Русе	ТП ДГС Силистра	ЛРД Сокол 1 - гр. Силистра	ПЛСР Средище
13.	СЦДП	РДГ Русе	ТП ДГС Силистра	ЛРД Сокол 1 - гр. Силистра	ПЛСР Голеш
14.	СЦДП	РДГ Русе	ТП ДГС Силистра	ЛРД Сокол 1 - гр. Силистра	ПЛСР Краново
15.	СИДП	РДГ Варна	ТП ДГС Ген. Тошево	СЛРД Крушари - с. Крушари	ПЛСР Кап. Димитрово
16.	СИДП	РДГ Варна	ТП ДГС Ген. Тошево	СЛРД Крушари - с. Крушари	ПЛСР Коритен
17.	СИДП	РДГ Варна	ТП ДГС Ген. Тошево	ЛРС Хан Телериг - 2010	ПЛСР Огняново - Габер
18.	СИДП	РДГ Варна	ТП ДГС Ген. Тошево	ЛРС Хан Телериг - 2010	ПЛСР Телериг
19.	СИДП	РДГ Варна	ТП ДГС Ген. Тошево	ЛРС Хан Телериг - 2010	ПЛСР Бакалово - Зимница
20.	СИДП	РДГ Варна	ТП ДГС Ген. Тошево	Държавни ЛСР РДГ Варна	ДУ Александрия
21.	СИДП	РДГ Варна	ТП ДЛС Тервел	Държавни ЛСР РДГ Варна	ДЛСР Суха река
22.	СИДП	РДГ Варна	ТП ДЛС Тервел	ЛС ЛРД Тервел	ПЛСР Коларци
23.	СИДП	РДГ Варна	ДЛС Балчик	ЛС Зеленка - с. Българево	ПЛСР Кашлакору БИСД

Приложение № II към Заповед № РД 48 - 89 / 13.11.2018 г.

Ловностопански райони, в които се забранява лова

24.	СИДП	РДГ Варна	ТП ДЛС Балчик	ЛС Зеленка - с. Българево	ПЛСР Българево
25.	СИДП	РДГ Варна	ТП ДЛС Балчик	ЛС Зеленка - с. Българево	ПЛСР Каварна I
26.	СИДП	РДГ Варна	ТП ДЛС Балчик	ЛС Зеленка - с. Българево	ПЛСР Свети Никола
27.	СИДП	РДГ Варна	ТП ДЛС Балчик	СЛРД Калиакра - гр. Каварна	ПЛСР Каварна II
28.	СИДП	РДГ Варна	ТП ДЛС Балчик	СЛРД Калиакра - гр. Каварна	ПЛСР Хаджи Димитър- Камен бряг
29.	СИДП	РДГ Варна	ТП ДЛС Балчик	СЛРД Шабла - гр. Шабла	ПЛСР Горун

Приложение № I към Заповед № *РД/18-89 / 13.11.2018г.*

Ловностанопански райони, в които се забранява използването на кучета при провеждането на групов лов на дива свиня

№	ДП	РДГ	Поделение	Държавни ЛСР РДГ/Сдружение	Име на ЛСР
1.	СИДП	РДГ Варна	ТП ДГС Цонево	ЛРД Камчия - гр. Дългопол	ПЛСР Дългопол (Рояк)
2.	СИДП	РДГ Варна	ТП ДГС Цонево	ЛРД Камчия - гр. Дългопол	ПЛСР Сава
3.	СИДП	РДГ Варна	ТП ДЛС Шерба	ЛРСД Балкан - гр. Д. Чифлик	ПЛСР Нова шипка
4.	СИДП	РДГ Варна	ТП ДГС Провадия	СЛС Провадия	ПЛСР Блъсково - Китен
5.	СИДП	РДГ Варна	ТП ДГС Провадия	СЛС Провадия	ПЛСР Бозвелийско - Бързица
6.	СИДП	РДГ Варна	ТП ДГС Цонево	СЛС Провадия	ПЛСР Величково
7.	СИДП	РДГ Варна	ТП ДГС Провадия	СЛС Провадия	ПЛСР Добрина - Манастир
8.	СИДП	РДГ Варна	ТП ДГС Провадия	СЛС Провадия	ПЛСР Житница
9.	СИДП	РДГ Варна	ТП ДГС Провадия	СЛС Провадия	ПЛСР Комарево
10.	СИДП	РДГ Варна	ТП ДГС Провадия	СЛС Провадия	ПЛСР Кривня - Провадия
11.	СИДП	РДГ Варна	ТП ДГС Провадия	СЛС Провадия	ПЛСР Тутраканци - Чайка
12.	СИДП	РДГ Варна	ТП ДГС Провадия	СЛС Провадия	ПЛСР Храброво
13.	СИДП	РДГ Варна	ТП ДГС Цонево	СЛС Провадия	ПЛСР Цонево
14.	СИДП	РДГ Варна	ТП ДГС Провадия	СЛС Провадия	ПЛСР Черковна - Овчага
15.	СИДП	РДГ Варна	ТП ДГС Цонево	Държавни ЛСР РДГ Варна	ДЛСР Сини вир Цонево
16.	СИДП	РДГ Варна	ТП ДЛС Шерба	Държавни ЛСР РДГ Варна	ДЛСР Лонгоза Шерба
17.	СИДП	РДГ Варна	ТП ДЛС Шерба	Държавни ЛСР РДГ Варна	ДЛСР Шерба
18.	СИДП	РДГ Варна	ТП ДГС Варна	ЛРД Варна 2012	ПЛСР Аспарухово
19.	СИДП	РДГ Варна	ТП ДГС Суворово	ЛРД Варна 2012	ПЛСР Девня
20.	СИДП	РДГ Варна	ТП ДГС Цонево	ЛРД Камчия - гр. Дългопол	ПЛСР Партизани
21.	СИДП	РДГ Варна	ТП ДГС Варна	ЛС ЛРД Варна	ПЛСР Аврен
22.	СИДП	РДГ Варна	ТП ДГС Варна	ЛС ЛРД Варна	ПЛСР Белослав
23.	СИДП	РДГ Варна	ТП ДГС Варна	ЛС ЛРД Варна	ПЛСР Дъбравино
24.	СИДП	РДГ Варна	ТП ДГС Варна	ЛС ЛРД Варна	ПЛСР Синдел
25.	СИДП	РДГ Варна	ТП ДГС Провадия	ЛС ЛРД Варна	ПЛСР Млада гвардия

Приложение № I към Заповед № / 13.11.2018г.

Ловностапански райони, в които се забранява използването на кучета при провеждането на групов лов на дива свиня

26.	СИДП	РДГ Варна	ТП ДГС Провадия	ЛС ЛРД Варна	ПЛСР Неофит Рилски
27.	СИДП	РДГ Варна	ТП ДГС Суворово	ЛС ЛРД Варна	ПЛСР Падина
28.	СИДП	РДГ Варна	ТП ДГС Провадия	СЛС Провадия	ПЛСР Венчан
29.	СИДП	РДГ Варна	ТП ДГС Провадия	СЛС Провадия	ПЛСР Златина
30.	СИДП	РДГ Варна	ТП ДГС Провадия	СЛС Провадия	ПЛСР Невша
31.	СИДП	РДГ Варна	ТП ДГС Провадия	СЛС Провадия	ПЛСР Петров дол
32.	СИДП	РДГ Варна	ТП ДГС Провадия	СЛС Провадия	ПЛСР Равна - Неново
33.	СИДП	РДГ Варна	ТП ДГС Провадия	СЛС Провадия	ПЛСР Славейково - Черноок
34.	СИДП	РДГ Варна	ТП ДГС Провадия	СЛС Провадия	ПЛСР Снежина - Градинарово
35.	СИДП	РДГ Варна	ТП ДЛС Шерба	ЛРСД Балкан - гр. Д. Чифлик	ПЛСР Гроздьово
36.	СИДП	РДГ Варна	ТП ДЛС Шерба	ЛРСД Балкан - гр. Д. Чифлик	ПЛСР Пчелник
37.	СИДП	РДГ Варна	ТП ДЛС Шерба	ЛС ЛРД Варна	ПЛСР Венелин
38.	СИДП	РДГ Варна	ТП ДГС Ген. Тошево	СЛРД Ген. Тошево - гр. Ген. Тошево	ПЛСР Лозница
39.	СИДП	РДГ Варна	ТП ДГС Ген. Тошево	СЛРД Ген. Тошево - гр. Ген. Тошево	ПЛСР Росица
40.	СИДП	РДГ Варна	ТП ДГС Ген. Тошево	СЛРД Ген. Тошево - гр. Ген. Тошево	ПЛСР Спасово
41.	СИДП	РДГ Варна	ТП ДГС Ген. Тошево	СЛРД Ген. Тошево - гр. Ген. Тошево	ПЛСР Чернооково
42.	СИДП	РДГ Варна	ТП ДГС Ген. Тошево	СЛРД Ген. Тошево - гр. Ген. Тошево	ПЛСР Изворово
43.	СИДП	РДГ Варна	ТП ДГС Ген. Тошево	СЛРД Ген. Тошево - гр. Ген. Тошево	ПЛСР Капиново
44.	СИДП	РДГ Варна	ТП ДГС Ген. Тошево	СЛРД Ген. Тошево - гр. Ген. Тошево	ПЛСР Красен
45.	СИДП	РДГ Варна	ТП ДГС Ген. Тошево	СЛРД Ген. Тошево - гр. Ген. Тошево	ПЛСР Пастир
46.	СИДП	РДГ Варна	ТП ДГС Ген. Тошево	СЛРД Ген. Тошево - гр. Ген. Тошево	ПЛСР Житен
47.	СИДП	РДГ Варна	ТП ДГС Ген. Тошево	СЛРД Ген. Тошево - гр. Ген. Тошево	ПЛСР Зограф
48.	СИДП	РДГ Варна	ТП ДГС Ген. Тошево	СЛРД Крушари - с. Крушари	ПЛСР Пор. Къджиево
49.	СИДП	РДГ Варна	ТП ДГС Ген. Тошево	СЛРД Крушари - с. Крушари	ПЛСР Крушари
50.	СИДП	РДГ Варна	ТП ДГС Ген. Тошево	СЛРД Крушари - с. Крушари	ПЛСР Лозенец
51.	СИДП	РДГ Варна	ТП ДГС Ген. Тошево	СЛРД Крушари - с. Крушари	ПЛСР Александрия
52.	СИДП	РДГ Варна	ТП ДГС Ген. Тошево	СЛРД Крушари - с. Крушари	ПЛСР Дяково

Приложение № I към Заповед № РД 18-89 / 13.11. 2018 г.

Ловностапански райони, в които се забранява използването на кучета при провеждането на групов лов на дива свиня

53.	СИДП	РДГ Варна	ТП ДГС Ген. Тошево			ДУ Асеновец
54.	СИДП	РДГ Варна	ТП ДГС Ген. Тошево			ДУ Дрян
55.	СИДП	РДГ Варна	ТП ДЛС Тервел	ЛС ЛРД Тервел		ПЛСР Мали извор
56.	СИДП	РДГ Варна	ТП ДЛС Тервел			ПЛСР Безмер
57.	СИДП	РДГ Варна	ТП ДЛС Тервел			ПЛСР Честименско
58.	СИДП	РДГ Варна	ТП ДЛС Тервел			ПЛСР Тервел
59.	СИДП	РДГ Варна	ТП ДЛС Тервел			ПЛСР Полк. Савово
60.	СИДП	РДГ Варна	ТП ДЛС Тервел			ПЛСР Жегларци
61.	СИДП	РДГ Варна	ТП ДЛС Балчик	СЛРД Калиакра - гр. Каварна		ПЛСР Раковски Пор. Чунчево
62.	СИДП	РДГ Варна	ТП ДЛС Балчик	СЛРД Калиакра - гр. Каварна		ПЛСР Белгун
63.	СИДП	РДГ Варна	ТП ДЛС Балчик	СЛРД Калиакра - гр. Каварна		ПЛСР Селце
64.	СИДП	РДГ Варна	ТП ДЛС Балчик	СЛРД Калиакра - гр. Каварна		ПЛСР Видно
65.	СИДП	РДГ Варна	ТП ДЛС Балчик	СЛРД Калиакра - гр. Каварна		ПЛСР Вранино
66.	СИДП	РДГ Варна	ТП ДЛС Балчик	СЛРД Калиакра - гр. Каварна		ПЛСР Нейково
67.	СИДП	РДГ Варна	ТП ДЛС Балчик	СЛРД Калиакра - гр. Каварна		ПЛСР Септемврийци
68.	СИДП	РДГ Варна	ТП ДЛС Балчик	СЛРД Шабла - гр. Шабла		ПЛСР Ваколино
69.	СИДП	РДГ Варна	ТП ДЛС Балчик	СЛРД Шабла - гр. Шабла		ПЛСР Шабла I
70.	СИДП	РДГ Варна	ТП ДЛС Балчик	СЛРД Шабла - гр. Шабла		ПЛСР Шабла II
71.	СИДП	РДГ Варна	ТП ДЛС Балчик	СЛРД Шабла - гр. Шабла		ПЛСР Езерец
72.	СИДП	РДГ Варна	ТП ДЛС Балчик	СЛРД Шабла - гр. Шабла		ПЛСР Дуранкулак
73.	СЦДП	РДГ Велико Търново	ТП ДГС Свищов	ЛРД Сокол - гр. Свищов		ПЛСР Вардим
74.	СЦДП	РДГ Велико Търново	ТП ДГС Свищов	ЛРД Сокол - гр. Свищов		ПЛСР Свищов 1
75.	СЦДП	РДГ Велико Търново	ТП ДГС Свищов	ЛРД Сокол - гр. Свищов		ПЛСР Свищов 3
76.	СЦДП	РДГ Велико Търново	ТП ДГС Свищов	ЛРД Сокол - гр. Свищов		ПЛСР Свищов 4
77.	СЦДП	РДГ Велико Търново	ТП ДГС Свищов	ЛРД Сокол - гр. Свищов		ПЛСР Ореш
78.	СЦДП	РДГ Велико Търново	ТП ДГС Свищов	ЛРД Сокол - гр. Свищов		ПЛСР Свищов 2
79.	СЦДП	РДГ Велико Търново	ТП ДГС Свищов	ЛРД Сокол - гр. Свищов		ПЛСР Царевец

Приложение № 1 към Заповед № *РД 48-89 / 13.11.2018г.*

Ловностапански райони, в които се забранява използването на кучета при провеждането на групов лов на дива свиня

80.	СЦДП	РДГ Велико Търново	ТП ДГС Свищов		ДУ Вардим
81.	СЦДП	РДГ Велико Търново	ТП ДГС Свищов		ДУ Предела
82.	СЦДП	РДГ Русе	ТП ДГС Бяла	СЛРД Сокол - гр. Бяла	ПЛСР Батин
83.	СЦДП	РДГ Русе	ТП ДГС Бяла	СЛРД Сокол - гр. Бяла	ПЛСР Горно Абланово
84.	СЦДП	РДГ Русе	ТП ДГС Бяла	СЛРД Сокол - гр. Бяла	ПЛСР Кривина - Беляново
85.	СЦДП	РДГ Русе	ТП ДГС Бяла	СЛРД Сокол - гр. Бяла	ПЛСР Нов град
86.	СЦДП	РДГ Русе	ТП ДГС Бяла	СЛРД Сокол - гр. Бяла	ПЛСР Екзар Йосиф
87.	СЦДП	РДГ Русе	ТП ДГС Бяла	СЛРД Сокол - гр. Бяла	ПЛСР Караманово
88.	СЦДП	РДГ Русе	ТП ДЛС Дунав-Русе	ЛРД Филип Тотю - гр. Русе	ПЛСР Бабово
89.	СЦДП	РДГ Русе	ТП ДЛС Дунав-Русе	ЛРД Филип Тотю - гр. Русе	ПЛСР Бръшлян
90.	СЦДП	РДГ Русе	ТП ДЛС Дунав-Русе	ЛРД Филип Тотю - гр. Русе	ПЛСР Мартен
91.	СЦДП	РДГ Русе	ТП ДЛС Дунав-Русе	ЛРД Филип Тотю - гр. Русе	ПЛСР Мечка
92.	СЦДП	РДГ Русе	ТП ДЛС Дунав-Русе	ЛРД Филип Тотю - гр. Русе	ПЛСР Пиргово
93.	СЦДП	РДГ Русе	ТП ДЛС Дунав-Русе	ЛРД Филип Тотю - гр. Русе	ПЛСР Русе
94.	СЦДП	РДГ Русе	ТП ДЛС Дунав-Русе	ЛРД Филип Тотю - гр. Русе	ПЛСР Ряхово
95.	СЦДП	РДГ Русе	ТП ДЛС Дунав-Русе	ЛРД Филип Тотю - гр. Русе	ПЛСР Сандрово
96.	СЦДП	РДГ Русе	ТП ДЛС Дунав-Русе	ЛРД Филип Тотю - гр. Русе	ПЛСР Сливо поле
97.	СЦДП	РДГ Русе	ТП ДЛС Дунав-Русе	ЛРД Филип Тотю - гр. Русе	ПЛСР Средна кула
98.	СЦДП	РДГ Русе	ТП ДЛС Дунав-Русе	ЛРД Филип Тотю - гр. Русе	ПЛСР Басарбово
99.	СЦДП	РДГ Русе	ТП ДЛС Дунав-Русе	ЛРД Филип Тотю - гр. Русе	ПЛСР Божичен
100.	СЦДП	РДГ Русе	ТП ДЛС Дунав-Русе	ЛРД Филип Тотю - гр. Русе	ПЛСР Борисово
101.	СЦДП	РДГ Русе	ТП ДЛС Дунав-Русе	ЛРД Филип Тотю - гр. Русе	ПЛСР Голямо Враново
102.	СЦДП	РДГ Русе	ТП ДЛС Дунав-Русе	ЛРД Филип Тотю - гр. Русе	ПЛСР Николово
103.	СЦДП	РДГ Русе	ТП ДЛС Дунав-Русе	ЛРД Филип Тотю - гр. Русе	ПЛСР Тръстеник
104.	СЦДП	РДГ Русе	ТП ДЛС Дунав-Русе		ДЛСР Батин
105.	СЦДП	РДГ Русе	ТП ДГС Тутракан	ЛРД Сокол - гр. Тутракан	ПЛСР Долно Ряхово
106.	СЦДП	РДГ Русе	ТП ДГС Тутракан	ЛРД Сокол - гр. Тутракан	ПЛСР Малък Преславец

Приложение № I към Заповед № *РД 48-89 / 13.11.2018г.*

Ловностапански райони, в които се забранява използването на кучета при провеждането на групов лов на дива свиня

107.	СЦДП	РДГ Русе	ТП	ДГС Тутракан	ЛРД	Сокол - гр. Тутракан	ПЛСР	Нова Черна
108.	СЦДП	РДГ Русе	ТП	ДГС Тутракан	ЛРД	Сокол - гр. Тутракан	ПЛСР	Пожарево
109.	СЦДП	РДГ Русе	ТП	ДГС Тутракан	ЛРД	Сокол - гр. Тутракан	ПЛСР	Старо село
110.	СЦДП	РДГ Русе	ТП	ДГС Тутракан	ЛРД	Сокол - гр. Тутракан	ПЛСР	Тутракан I
111.	СЦДП	РДГ Русе	ТП	ДГС Тутракан	ЛРД	Сокол - гр. Тутракан	ПЛСР	Тутракан II
112.	СЦДП	РДГ Русе	ТП	ДГС Тутракан	ЛРД	Сокол - гр. Тутракан	ПЛСР	Цар Самуил
113.	СЦДП	РДГ Русе	ТП	ДГС Тутракан	ЛРД	Сокол - гр. Тутракан	ПЛСР	Зафирово
114.	СЦДП	РДГ Русе	ТП	ДГС Тутракан	ЛРД	Сокол - гр. Тутракан	ПЛСР	Шуменци
115.	СЦДП	РДГ Русе	ТП	ДГС Силистра	ЛРД	Сокол 1 - гр. Силистра	ПЛСР	Айдемир
116.	СЦДП	РДГ Русе	ТП	ДГС Силистра	ЛРД	Сокол 1 - гр. Силистра	ПЛСР	Ветрен
117.	СЦДП	РДГ Русе	ТП	ДГС Силистра	ЛРД	Сокол 1 - гр. Силистра	ПЛСР	Калипетрово
118.	СЦДП	РДГ Русе	ТП	ДГС Силистра	ЛРД	Сокол 1 - гр. Силистра	ПЛСР	Попина
119.	СЦДП	РДГ Русе	ТП	ДГС Силистра	ЛРД	Сокол 1 - гр. Силистра	ПЛСР	Бабук
120.	СЦДП	РДГ Русе	ТП	ДГС Силистра	ЛРД	Сокол 1 - гр. Силистра	ПЛСР	Гарван
121.	СЦДП	РДГ Русе	ТП	ДГС Силистра	ЛРД	Сокол 1 - гр. Силистра	ПЛСР	Поляна
122.	СЦДП	РДГ Русе	ТП	ДГС Силистра	ЛРД	Сокол 1 - гр. Силистра	ПЛСР	Сребърна
123.	СЦДП	РДГ Русе	ТП	ДГС Силистра	ЛРД	Сокол 1 - гр. Силистра	ПЛСР	Алфатар
124.	СЦДП	РДГ Русе	ТП	ДГС Силистра	ЛРД	Сокол 1 - гр. Силистра	ПЛСР	Алеково
125.	СЦДП	РДГ Русе	ТП	ДГС Силистра	ЛРД	Сокол 1 - гр. Силистра	ПЛСР	Цар Асен
126.	СЦДП	РДГ Русе	ТП	ДГС Силистра	ЛРД	Сокол 1 - гр. Силистра	ПЛСР	Смилец
127.	СЦДП	РДГ Русе	ТП	ДГС Силистра	ЛРД	Сокол 1 - гр. Силистра	ПЛСР	Професор Иширково
128.	СЦДП	РДГ Русе	ТП	ДГС Силистра	ЛРД	Сокол 1 - гр. Силистра	ПЛСР	Йорданово
129.	СЦДП	РДГ Русе	ТП	ДГС Силистра	ЛРД	Сокол 1 - гр. Силистра	ПЛСР	Брадвари
130.	СЦДП	РДГ Русе	ТП	ДГС Силистра	Държавни ЛСР	РДГ Русе	ДУ	Алеково
131.	СЦДП	РДГ Русе	ТП	ДЛС Каракуз	ЛРД	Дулово	ПЛСР	Златоклас
132.	СЦДП	РДГ Русе	ТП	ДЛС Каракуз	ЛРД	Дулово	ПЛСР	Чернолик
133.	СЦДП	РДГ Русе	ТП	ДЛС Каракуз	ЛРД	Дулово	ПЛСР	Дулово

Приложение № I към Заповед № *РД 48-89 / 13.11.2018г.*

Ловностапански райони, в които се забранява използването на кучета при провеждането на групов лов на дива свиня

134.	СЦДП	РДГ Русе	ТП	ДЛС	Каракуз	ЛРД	Дулово	ПЛСР	Межден		
135.	СЦДП	РДГ Русе	ТП	ДЛС	Каракуз	ЛРД	Дулово	ПЛСР	Таслаково		
136.	СЦДП	РДГ Русе	ТП	ДЛС	Каракуз	Държавни	ЛСР	РДГ	Русе	ДЛСР	Казимирска
137.	СЦДП	РДГ Русе	ТП	ДЛС	Каракуз	Държавни	ЛСР	РДГ	Русе	ДЛСР	Каракуз
138.	СЦДП	РДГ Русе	ТП	ДЛС	Каракуз	Държавни	ЛСР	РДГ	Русе	ДЛСР	Канагьол
139.	СЦДП	РДГ Русе	ТП	ДЛС	Каракуз	Държавни	ЛСР	РДГ	Русе	ДЛСР	Гарван



Министерство на земеделието, храните и горите
Българска агенция по безопасност на храните

ДО
Г-Н РУМЕН ПОРОЖАНОВ
МИНИСТЪР НА ЗЕМЕДЕЛИЕТО,
ХРАНИТЕ И ГОРИТЕ

0352-3HK/06
05.11.18

КОПИЕ ДО:
Г-Н АТАНАС КАЦАРЧЕВ
ПАЧАЛНИК КАБИНЕТ
МИНИСТЕРСТВО НА ЗЕМЕДЕЛИЕТО,
ХРАНИТЕ И ГОРИТЕ

МИНИСТЕРСТВО НА ЗЕМЕДЕЛИЕТО, ХРАНИТЕ И ГОРИТЕ	
София 1000 бул. "Хр. Ботев" № 55 тел.: 02 985 11 383	
регистр. видско -	13-286.2
дата -	05.11.18

ДОЦ. Д-Р ЯНКО ИВАНОВ
ЗАМЕСТИНИК МИНИСТЪР НА
ЗЕМЕДЕЛИЕТО, ХРАНИТЕ И ГОРИТЕ

ОТНОСНО: Потвърден случай на Африканска чума по свинете при диви в землището на с. Българево, общ. Каварна, обл. Добрич.

УВАЖАЕМИ Г-Н МИНИСТЪР,

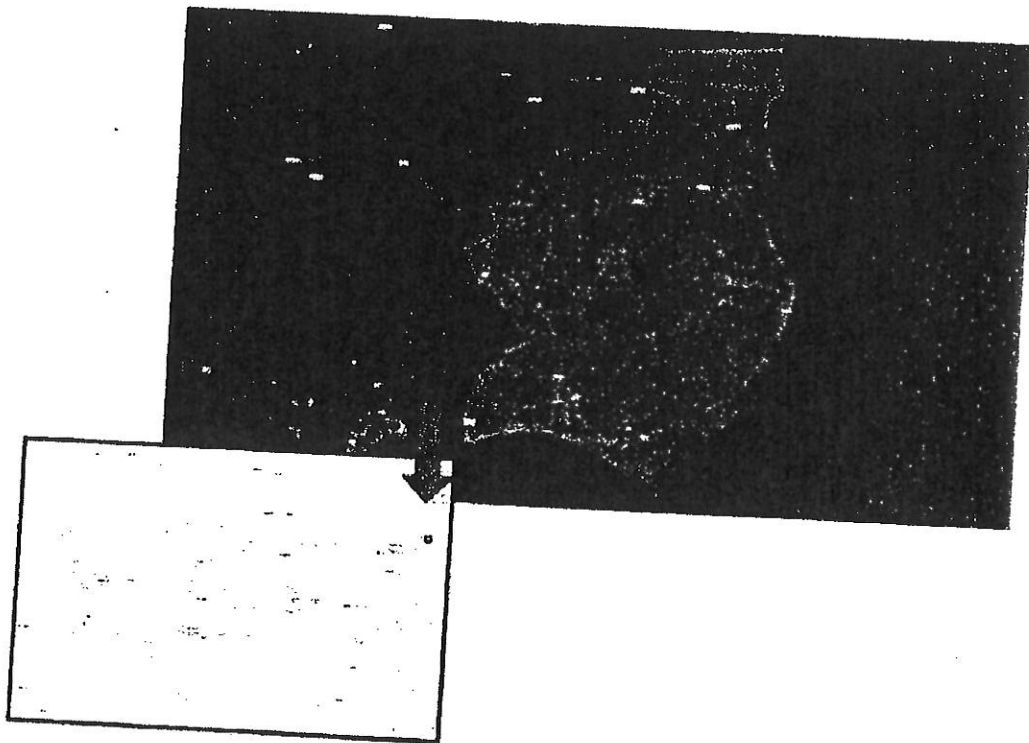
На 31 октомври 2018 г. Националната референтна лаборатория (НРЛ) за Класическа и Африканска чума по свинете в София потвърди положителните резултати за АЧС при четири (4) диви свине чрез полимеразна верижна реакция (PCR). Дивите свине бяха отстреляни в ловно стопанство в община Каварна, област Добрич. Ловците съобщават за необичайно поведение у животните. Аутопсията, извършена от официален ветеринарен лекар на място, предполага наличие на ASF/CSF (наблюдавани са патологични промени при четирите животни в бъбреците и лимфните възли).

След вземането на проби, труповете са унищожени чрез заграбване и районът беше дезинфекциран в съответствие с инструкциите, предоставени от Българската агенция по безопасност на храните и Изпълнителната агенция по горите.

В ловното стопанство се съобщава за приблизително 60 диви свине. Взети са всички необходими мерки съгласно Директива 2002/60/ЕО на Съвета от 27 юни 2002 г. за определяне на специални разпоредби за борба с африканската чума по свинете и за отмяна на Директива 92/119/ЕИО относно болестта на Тешен и африканската чума по свинете, както и работещият документ "Стратегия на АЧС за ЕС – ревизирана през април 2018 г." SANTE / 7113/2015 - Rev 9.

Ограничителните зони са определени, както е представено на картата по-долу (Карта 1):

- Инфектирана (в червено) – част от общините Каварна и Шабла (181 кв. км населени места и прилежащите им територии);
- Буферна зона (в жълто) -- останалите общини Каварна и Шабла (817 кв. км населени места и прилежащите им територии)
- Усилена наблюдавана зона в цялата област Добрич.



Карта 1

В инфектираната зона няма регистрирани промишлени свинеферми, една промишлена ферма (понастоящем неработеща) попада в буферната зона.
 Мерките в зоните се изпълняват стриктно, съгласно Заповед № РД 11-2218 гр. София от 01.11.2018 г.

УВАЖАЕМИ Г-Н МИНИСТЪР,

Във връзка с гореизложеното и предвид Ваша Заповед РД 48-85/29.10.2018 г. предлагам в оградното съоръжение с констатиран случай на АЧС на територията на ЛРД „Зеленка“ да бъде разпореден санитарен отстрел на дивите свине в ловното стопанство както и следните мерки:

1. В буферната зона да се осъществява лов без кучета.
2. В инфектираната и буферната зона да се организира системно претърсване за трупове на умрели диви свине.
3. Да бъде сигнализирана ОДБХ за всяка намерена умряла дива свиня, като се предостави информация за точното местоположение на трупа. Предвид заповед РД 11-2218/01.11.2018 г, проби от намерени умрели диви свине ще бъдат вземани само

✉ Гр. София, 1606, бул. „Пенчо Славейков“ № 15А
 ☎ +359 (0) 2 915 98 20, ☎ +359 (0) 2 915 98 98, www.babh.government.bg

от официален ветеринарен лекар. В тази връзка да се забрани отварянето и дрането на намерени умрели диви свине от ловци. Трупове на намрени умрели диви свине да бъдат обезвреждани под официален контрол по начин, гарантиращ унищожаването на вируса на АЧС.

4. Трупове на отстреляни диви свине да се транспортират при мерки за биосигурност до определено съоръжение/помещение в ловния участък/район на територията на съответната зона, което да е оборудвано с хладилник за съхранение на трупове на отстреляните диви свине. В съоръжението/помещението трябва да се вземат проби за вирусологично изследване и трупове да се съхраняват до получаването на отрицателен резултат. На мястото на отстрел да се извършва дезинфекция. При констатиране на положителен резултат от отстреляна дива свиня, съхраняваният труп ще се обезврежда под официален контрол по начин, гарантиращ унищожаването на вируса на АЧС.

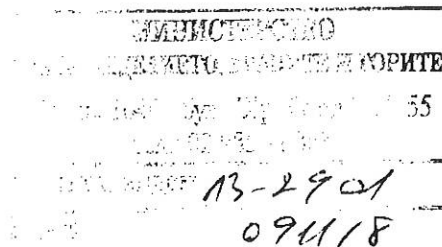
Предвид эпизоотичната обстановка свързана със заболяването Африканска чума по свинете, предлагам да се разпореди забрана за подхранването на дивите свине на територията на цялата страна.

Д-Р ДАМЯН ИЛИЕВ
ИЗПЪЛНИТЕЛЕН ДИРЕКТОР НА БАВХ

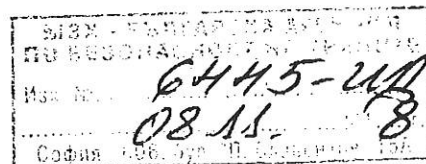




РЕПУБЛИКА БЪЛГАРИЯ
Министерство на земеделието, храните и горите
Българска агенция по безопасност на храните



ДО
РУМЕН ПОРОЖАНОВ
МИНИСТЪР
МИНИСТЕРСТВО НА ЗЕМЕДЕЛИЕТО,
ХРАНИТЕ И ГОРИТЕ



ДОКЛАД

от

д-р Дамян Илиев – изпълнителен директор на
Българската агенция по безопасност на храните

ОТНОСНО: Изменение на мерки по отношение на лова на дива свиня във връзка с констатираното огнище на Африканска чума по свинете (АЧС) в с. Тутраканци, обл. Варна.

УВАЖАЕМИ ГОСПОДИН МИНИСТЪР,

Във връзка с предложение за ограничителни мерки по отношение на лова, свързани с констатираното огнище на АЧС в с. Тутраканци, обл. Варна на 31.08.2018 г., описани в мои предишни доклади, и изтичането на повече от 60 дни от обявяване на огнището и приключване на мерките по ликвидирането му, предлагам:

1. В ограничените по отношение на лова зони от обл. Варна да бъде разрешен лова без кучета на диви свине от ловци, обучени за мерки за биосигурност по време на лов.
2. Да бъде сигнализирана ОДБХ за всяка намерена умряла дива свиня, като се предостави информация за точното ѝ местоположение. В тази връзка да се забрани отварянето и дрането на намерени умрели диви свине от ловци. След вземане на проби от официален ветеринарен лекар, трупове на намерените умрели диви свине да бъдат обезвреждани под официален контрол по начин, гарантиращ унищожаването на вируса на АЧС.
3. Трупове на отстреляни диви свине да се транспортират при мерки за биосигурност до определено съоръжение/помещение в ловния участък/район, което да е оборудвано с хладилник за съхранение на трупове на отстреляните диви свине. В съоръжението/помещението трябва да се вземат проби за вирусологично изследване и трупове да се съхраняват до получаването на отрицателен резултат. На мястото на отстрел да се извършва дезинфекция. При констатиране на положителен резултат от отстреляна дива свиня, съхраняваният

труп ще се обезврежда под официален контрол по начин, гарантиращ унищожаването на вируса на АЧС.

При провеждането на ловните излети за отстрел на дива свиня следва стриктно да се извършва пробоземане и да се спазват мерките за биосигурност, съгласно инструкциите на БАБХ и ИАГ, като това, както и изпълнението на горе-предложените мерки, да се контролират стриктно от ИАГ.

С уважение,

Д-Р ДАМЯН ИЛИЕВ
ИЗПЪЛНИТЕЛЕН ДИРЕКТОР НА БАБХ





МИНИСТЕРСТВО НА ЗЕМЕДЕЛИЕТО, ХРАНИТЕ И ГОРИТЕ

ИЗПЪЛНИТЕЛНА АГЕНЦИЯ ПО ГОРИТЕ

София, бул. "Христо Ботев" №55, п.код 1040, тел. централа 98511199, факс 981 37 36

X ИАГ-21799 / 13.11.2018

рег. индекс

Signed by: Elena Ivanova Topalova

ДО

г-жа АСЯ СТОЯНОВА

ДИРЕКТОР НА ДИРЕКЦИЯ ПРАВНА

МИНИСТЕРСТВО НА ЗЕМЕДЕЛИЕТО, ХРАНИТЕ И ГОРИТЕ

МИНИСТЕРСТВО НА ЗЕМЕДЕЛИЕТО, ХРАНИТЕ И ГОРИТЕ	
София, бул. "Христо Ботев" № 55	
тел. централа 98511199	
рег. индекс	13-2862
дата	13.11.2018

На Ваш изх. № 13-2862/08.11.2018 г.

Относно: Становище за издаване на заповед от министъра на земеделието, храните и горите.

УВЖАЕМА ГОСПОЖО СТОЯНОВА,

В връзка с Ваше писмо, постъпило в Изпълнителна агенция по горите с рег. индекс № ИАГ 21388/08.11.2018 г., относно потвърден случай на Африканска чума по дивите свине (АЧС), в землището на с. Българево, общ. Каварна, обл. Добрич, приложено представяме Ви списък на Ловно стопанските райони попадащи в инфектираната част и буферната зона около огнището на АЧС.

Приложение: Съгласно текста.

X Джупаров

ИНЖ. МИРОСЛАВ ДЖУПАРОВ
ИЗПЪЛНИТЕЛЕН ДИРЕКТОР

Signed by: Miroslav Lazarov Dzhuparov

Пълна забрана							
ДП	РДГ	Поделение	Сдружение	Име на ЛСР			
СИДП	РДГ Варна	ТП ДЛС Балчик	ЛС Зеленка - с. Българево	ПЛСР Кашлакуру БИСД			
СИДП	РДГ Варна	ТП ДЛС Балчик	ЛС Зеленка - с. Българево	ПЛСР Българево			
СИДП	РДГ Варна	ТП ДЛС Балчик	ЛС Зеленка - с. Българево	ПЛСР Каварна I			
СИДП	РДГ Варна	ТП ДЛС Балчик	ЛС Зеленка - с. Българево	ПЛСР Свети Никола			
СИДП	РДГ Варна	ТП ДЛС Балчик	СЛРД Калиакра - гр. Каварна	ПЛСР Каварна II			
СИДП	РДГ Варна	ТП ДЛС Балчик	СЛРД Калиакра - гр. Каварна	ПЛСР Хаджи Димитър- Камен бряг			
СИДП	РДГ Варна	ТП ДЛС Балчик	СЛРД Шабла - гр. Шабла	ПЛСР Горун			
Лов без кучета							
ДП	РДГ	Поделение	Сдружение	Име на ЛСР			
СИДП	РДГ Варна	ТП ДЛС Балчик	СЛРД Калиакра - гр. Каварна	ПЛСР Раковски Пор. Чунчево			
СИДП	РДГ Варна	ТП ДЛС Балчик	СЛРД Калиакра - гр. Каварна	ПЛСР Белгун			
СИДП	РДГ Варна	ТП ДЛС Балчик	СЛРД Калиакра - гр. Каварна	ПЛСР Селце			
СИДП	РДГ Варна	ТП ДЛС Балчик	СЛРД Калиакра - гр. Каварна	ПЛСР Видно			
СИДП	РДГ Варна	ТП ДЛС Балчик	СЛРД Калиакра - гр. Каварна	ПЛСР Вранино			
СИДП	РДГ Варна	ТП ДЛС Балчик	СЛРД Калиакра - гр. Каварна	ПЛСР Нейково			
СИДП	РДГ Варна	ТП ДЛС Балчик	СЛРД Калиакра - гр. Каварна	ПЛСР Септемврийци			
СИДП	РДГ Варна	ТП ДЛС Балчик	СЛРД Шабла - гр. Шабла	ПЛСР Ваклино			
СИДП	РДГ Варна	ТП ДЛС Балчик	СЛРД Шабла - гр. Шабла	ПЛСР Шабла I			
СИДП	РДГ Варна	ТП ДЛС Балчик	СЛРД Шабла - гр. Шабла	ПЛСР Шабла II			
СИДП	РДГ Варна	ТП ДЛС Балчик	СЛРД Шабла - гр. Шабла	ПЛСР Езерец			
СИДП	РДГ Варна	ТП ДЛС Балчик	СЛРД Шабла - гр. Шабла	ПЛСР Дуранкулак			